

# KAPALINOVÁ CHROMATOGRAFIE/ HMOTNOSTNÍ SPEKTROMETRIE

## WATERS ACQUITY I-CLASS /XEVO TQ-S

Kapalinová chromatografie/hmotnostní spektrometrie (LC/MS), je analytická laboratorní technika pro identifikaci, kvantifikaci a hmotnostní analýzu organických a anorganických materiálů. Takto spojené techniky poskytují rychlost, vynikající selektivitu a citlivost, široký dynamický rozsah pro mnoho různých aplikací.

## VÝSTUPNÍ INFORMACE

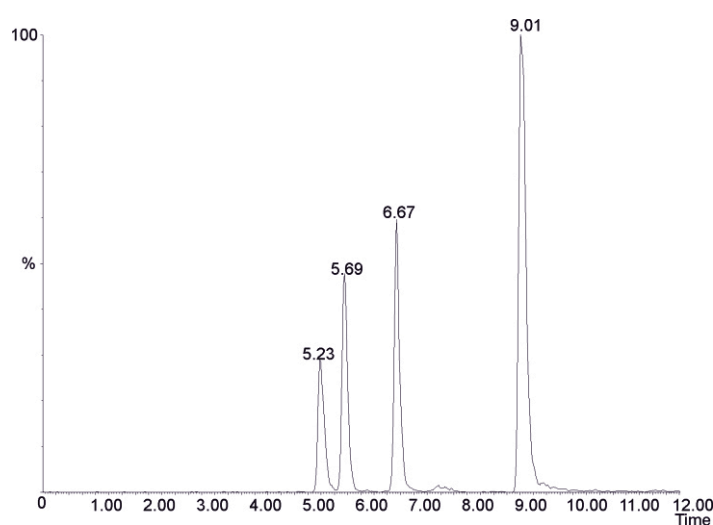
- > určování poměru hmotnosti a náboje iontu
- > separace látek v komplexních směsích
- > spolehlivá identifikace na základě retenčních charakteristik a tandemových hmotnostních dat
- > automatická kvantifikace a tvorba reportů s výstražným systémem pro eliminaci chyb

## TYPY VZORKŮ

- > kapaliny a roztoky organických, anorganických a biologických materiálů
- > farmaceutické materiály (API)
- > rostlinné extrakty
- > cílená analýza vybraných látek

## PARAMETRY MĚŘENÍ/PŘÍSTROJE

- > nejlepší ve své třídě z hlediska citlivosti a robustnosti
- > v režimu SRM/MRM poskytuje výrazně citlivější detekci
- > zrychlený vývoj metod díky aplikaci Intellistart
- > nižší složitost, snadnější použití, verifikace správnosti výsledků
- > maximální propustnost vzorků bez nutnosti kompromisů v oblasti kvality
- > rychlý přenos dat a lepší design kolizní cely výrazně zkracuje prodlevy pro každý monitorovaný pár prekurzor/iontový produkt
- > automatické řízení pracovního cyklu umožňující získání více datových bodů v průběhu analýzy vedoucí k vyšší reprodukovatelnosti a S/N při vyšším počtu SRM přechodů
- > nejširší výběr iontových zdrojů



Chromatografická separace a MRM detekce alkaloidů přítomných v extraktu z *Chelidonium majus*.

## DALŠÍ INFORMACE NA VYŽÁDÁNÍ



REGIONÁLNÍ CENTRUM  
POKROČILÝCH TECHNOLOGIÍ  
A MATERIÁLŮ

WWW.RCPTM.COM RCPTM.SERVICES@UPOL.CZ



Univerzita Palackého  
v Olomouci